

# Laminat



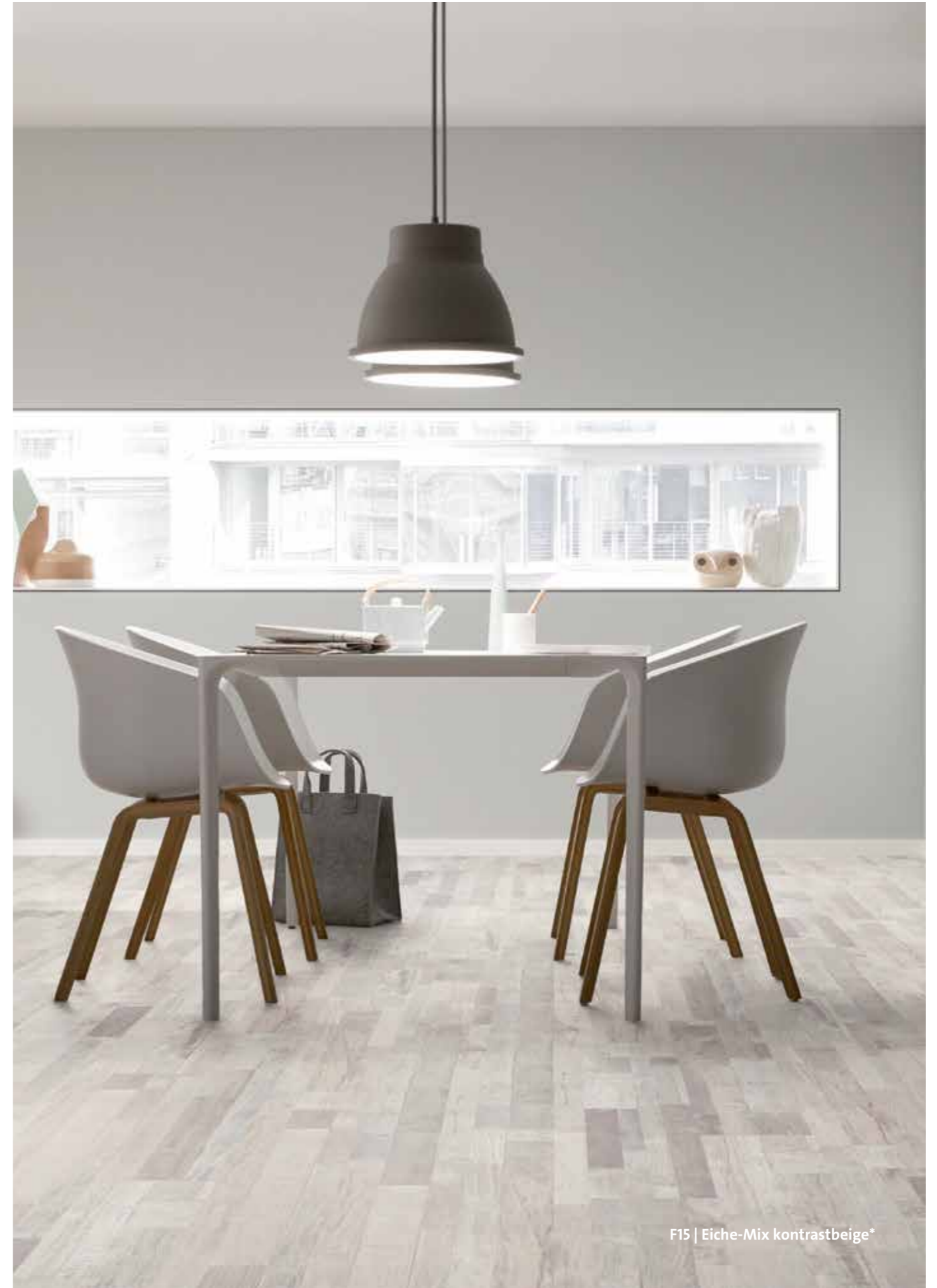
# Eine Entscheidung für Qualität

Als deutsches Familienunternehmen aus dem Münsterland widmen wir uns seit mehr als 60 Jahren der Verantwortung, nachhaltige und wohngesunde Produkte zu entwickeln, die höchste Standards in Bezug auf Funktion und Ästhetik setzen.

Mit Leidenschaft, Know-how und einem Gespür für gutes Design schaffen wir einzigartige Laminatböden, die modernste Dekore und ausgefeilte Technik in sich vereinen – nach dem Vorbild der Natur und verbunden mit höchster Ressourceneffizienz für unseren gemeinsamen Lebensraum.

Mit jeder einzelnen Laminatdiele von ter Hürne liegt Ihnen ein Qualitätsprodukt made in Germany zu Füßen, bei dem wir besonders auf wohngesunde Inhaltsstoffe geachtet haben. So können Sie tief durchatmen, die Seele baumeln lassen und Ihren neuen ter Hürne Boden genießen.

Geschäftsführer:  
Erwin und Bernhard ter Hürne



F15 | Eiche-Mix kontrastbeige\*

\*Produktabbildungen: Holz-/Steinnachbildung. Unverbindliche Farbabbildung.



# Das Ergebnis aus Erfahrung

60 Jahre ter Hürne - das sind 60 Jahre Erfahrung mit dem natürlichen Werkstoff Holz. Holz ist unsere Leidenschaft, die uns von Kind auf geprägt hat. Es ist der Maßstab für alles was wir tun. Unsere Laminatböden sind ein Ergebnis dieser langjährigen Erfahrung.

## Natürliche Designs

Von der Holzart über die Maserung bis hin zur Struktur. Unsere Laminatböden überzeugen durch Natürlichkeit und Authentizität.

## Form und Ausführung

Von der Landhausdiele über den Schiffsboden bis hin zur Schlossdiele. Wir übertragen die Formsprache unserer Echtholzböden auf unsere Laminat-Designs.

## Der erfahrene Blick für Details

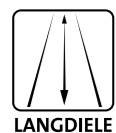
Von der V-Fuge über eine markante U-Fuge bis hin zu fugenlosen Schiffsböden. Wir wissen um die Wirkung von Details für ein perfektes Bodenbild.



STRUKTUR



SYNCHRON



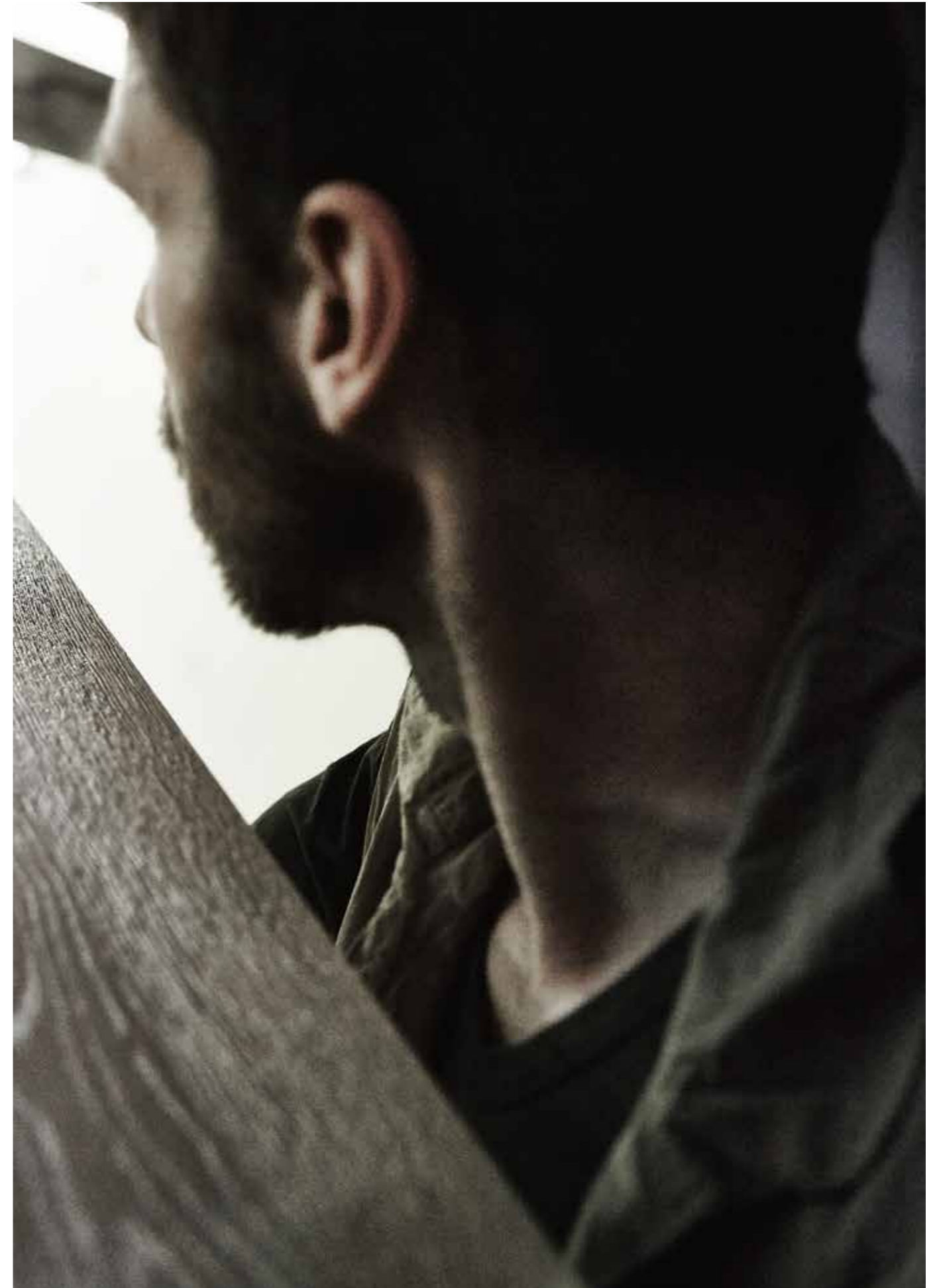
LANGDIELE



U-FUGE



V-FUGE



# Unser Anspruch an Qualität

## Eine Oberfläche für alle Fälle

Die Oberfläche unserer Laminatböden ist robust und kann einiges einstecken.

Sie bietet einen sehr guten Schutz gegen Kratzer, Hitze, Lichteinwirkung und Bakterien. Der Boden bleibt schön und das bei wenig Pflegeaufwand.

## Eine HDF-Qualitätsträgerplatte

Das Herzstück unserer Laminatböden. Die Trägerplatte besteht zu über 90% aus Holz und ist hoch verdichtet.

Sie verfügt über einen zusätzlichen Quellschutz, der in Kombination mit der wasserundurchlässigen Oberfläche und dem Gegenzug vor Feuchtigkeit schützt.

Die Trägerplatte verzeiht Unebenheiten im Untergrund und macht die Verlegung um ein Vielfaches leichter.

Sie verfügt über perfekte Eigenschaften für den Einsatz auf Fußbodenheizungen durch eine gute Wärmeleitfähigkeit.

## SmartConnect Klickverbindung

Dank unserer smarten Klickverbindung ist der Laminatboden schnell, einfach und sicher verlegt. Das macht jeden Heimwerker zum Profi.

Die kraftschlüssige Kantenverriegelung macht Schluss mit ungewollter Fugenbildung.

Smarte Technologie für ein anhaltend schönes Bodenbild – garantiert.



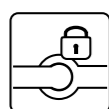
GARANTIE



ANTIBAKTERIELL



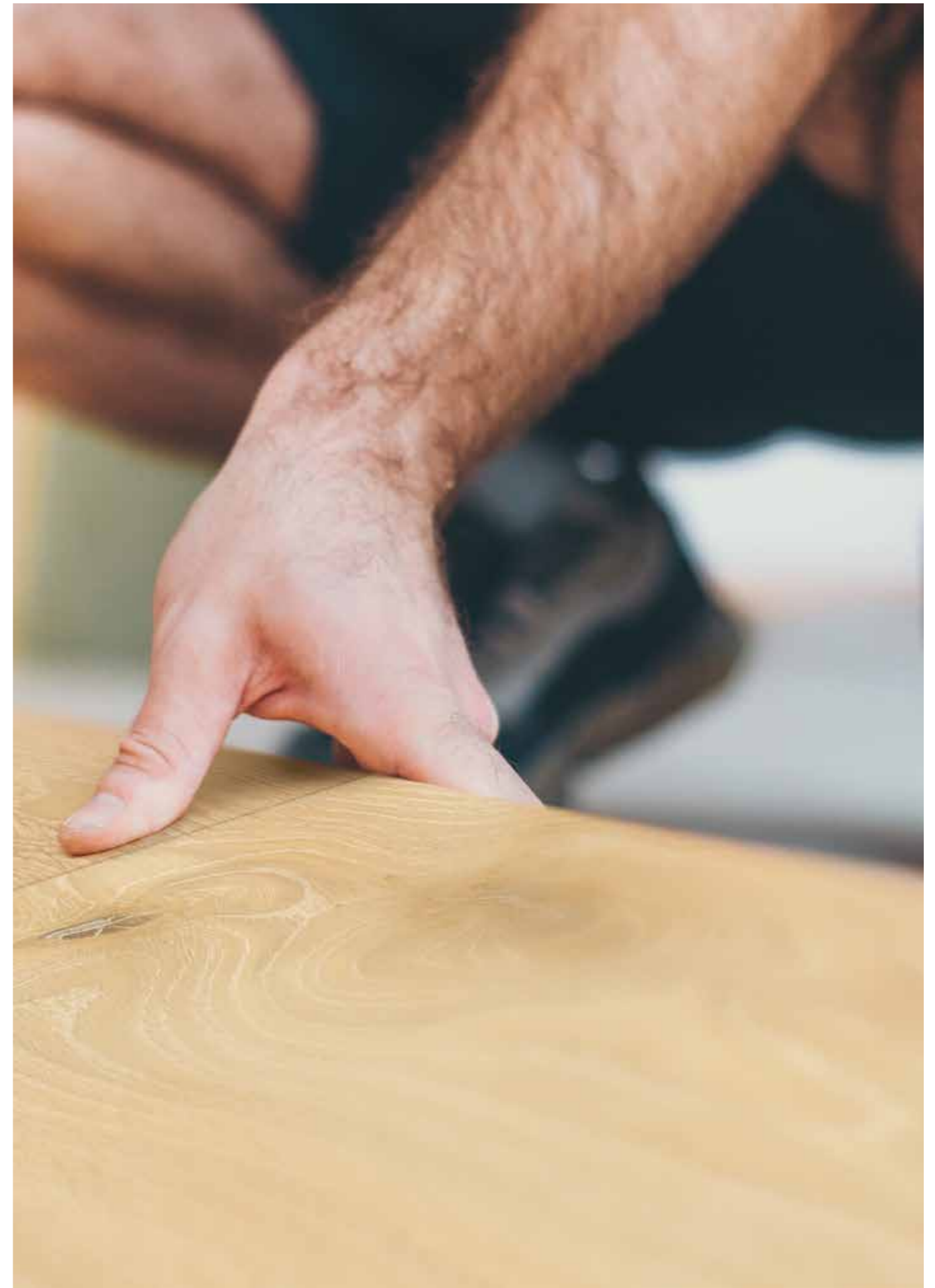
FUßBODEN-HEIZUNG



SMART CONNECT



QUELL-GESCHÜTZT





# Wir handeln mit Verantwortung

## Made in Germany

Unsere Laminatböden werden in Deutschland hergestellt und garantieren Qualität und Sicherheit made in Germany.

Wir sichern Arbeitsplätze in der Region und achten auf kurze Transportwege, um Ressourcen zu sparen.

## Nachhaltigkeit

Unsere Laminatböden sind PEFC zertifiziert. Wir unterstützen ökologische und soziale Aspekte einer lückenlos nachvollziehbaren und anerkannt nachhaltigen Forstwirtschaft.

Ein erheblicher Teil unserer Trägerplatten wird aus Bäumen hergestellt, die zum Beispiel durch Stürme, nicht mehr zur Möbel- oder Parketherstellung verwendet werden können.

Ein Beitrag für das Klima - ein Kubikmeter Holz speichert eine Tonne CO<sub>2</sub>. Mit Ihrer Entscheidung für einen Laminatboden tragen Sie somit aktiv zum Klima Schutz bei, denn unser Boden besteht zu einem Großteil aus Holz und speichert CO<sub>2</sub>.

## Wohngesundheit

Auszeichnungen wie der Blaue Engel und das eco-Zertifikat bestätigen, dass unsere Laminatböden emissionsarm sind. Wir sind besser als die gesetzlichen Maßgaben für emissionsfreies Wohnen verlangen.

Unsere Laminatböden sind frei von Weichmachern und Chlor.



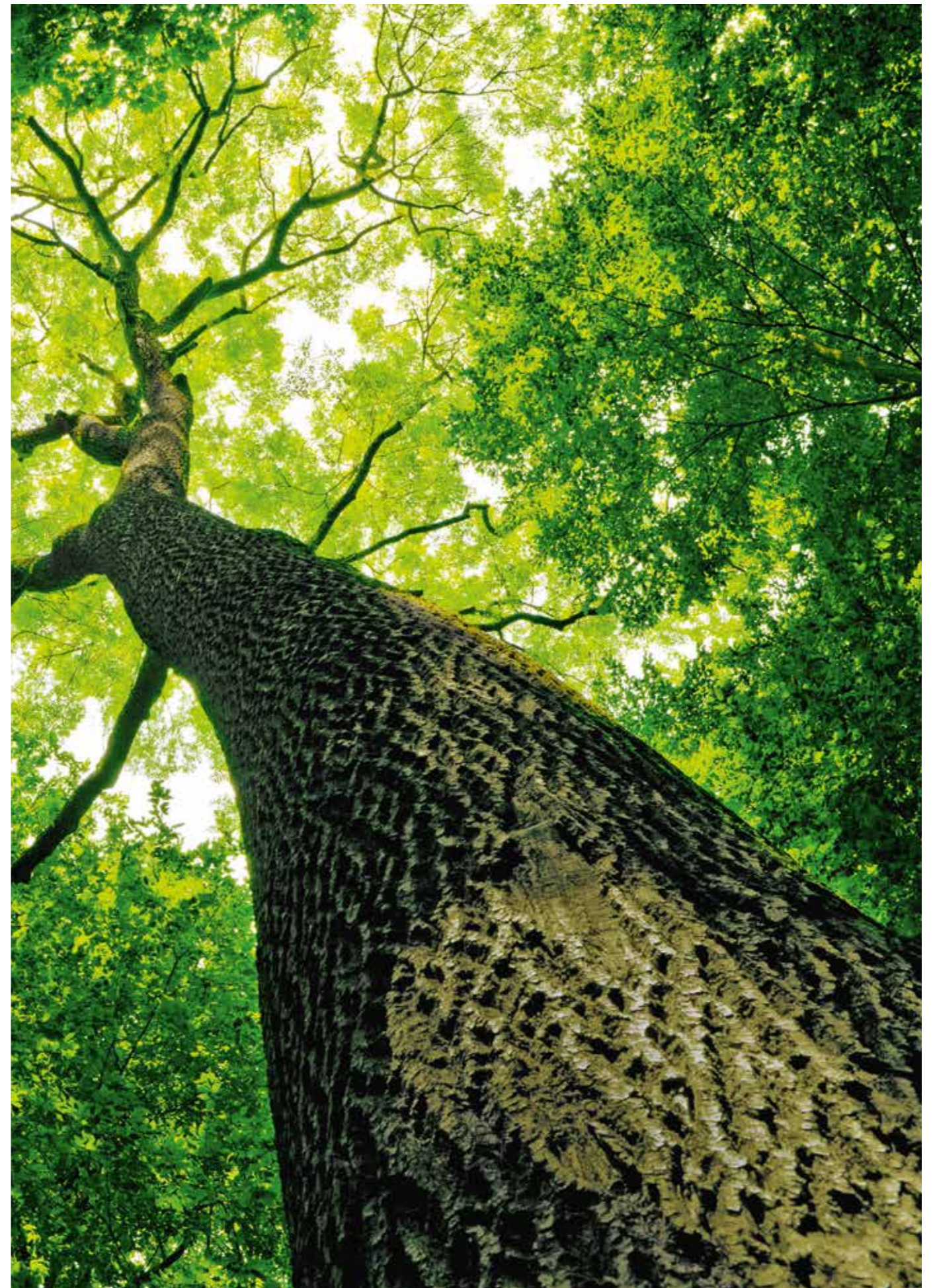
\*Information sur le niveau d'émission de substances volatiles dans l'air intérieur, présentant un risque de toxicité par inhalation, sur une échelle de classe allant de A+ (très faibles émissions) à C (fortes émissions).



A+ nur für die Abmessungen 1286 x 194 mm und 1286 x 243 mm



PEFC nicht für die Abmessungen 1286 x 194 mm und 1286 x 243 mm







**Classic Line**



**Trend Line**



**Grand Line**

## Drei Kollektionen

Um Ihnen die Wahl zu Ihrer Lieblingsboden so einfach wie möglich zu gestalten, haben wir unsere Böden in drei Kollektionen zusammengefasst.

Von der Classic Line mit Ihren klassischen Ausführungen und Formaten über die Trend Line mit breiten und trendigen Designs bis hin zur Grand Line mit großen und edlen Landhausdielen.

Tauchen Sie ein in die tolle Laminatwelt und finden Sie Ihren Traumboden.



—Classic Line—



—Trend Line—



—Grand Line—







## Classic Line - klassisch und zeitlos

F11 | Altholz-Mix beige\*



## Vielfältige Landhausdielen, Schiffsböden und Mehrstäbe

In der Classic Line vereinen wir klassische Boden- ausführungen in einer Kollektion. Die klassische Landhausdielen besticht durch ein Bodenbild mit klarem Ausdruck und zeitlosem Design.

Schiffsböden stehen für Vielseitigkeit und Lebendig- keit. Die Dielen tragen zwei oder entsprechend drei Stäbe nebeneinander. Da Schiffsböden über keine

Fugen verfügen, wirkt das Bodenbild durchgehend und endlos.

Mehrstab-Boden wirkt durch seine lebhaftige und einzigartige Optik, die aufgrund der verschiedenfar- bigen Stäbe innerhalb einer Diele entsteht. Er wirkt dynamisch, virtuos und wie handwerklich gefertigt.





F03 | Eiche American Diners\*



F01

**Fliese Georgetown\***  
Landhausdiele  
fein-gebürstet  
matt

Art.-Nr.:  
1101020886  
1286 x 194 x 8 mm



F02

**Eiche diamantgrau\***  
Landhausdiele  
synchron-sägerau-gealtert  
matt

Art.-Nr.:  
1101021705  
1286 x 194 x 8 mm



F03

**Eiche American Diners\***  
Landhausdiele  
fein-gebürstet  
matt

Art.-Nr.:  
1101020889  
1286 x 194 x 8 mm



F04

**Eiche Loft\***  
Landhausdiele  
fein-gebürstet  
matt

Art.-Nr.:  
1101020888  
1286 x 194 x 8 mm





**F05**  
**Eiche hellbeige\***  
Landhausdielen  
linear-gealtert  
matt

Art.-Nr.:  
1101020825  
1285 x 192 x 8 mm



**F06**  
**Eiche goldbraun\***  
Landhausdielen  
linear-gealtert  
matt

Art.-Nr.:  
1101020812  
1285 x 192 x 8 mm



**F09**  
**Eiche horizonttgrau\***  
Mehrstab  
fein-gebürstet  
matt

Art.-Nr.:  
1101021709  
1286 x 194 x 8 mm



**F10**  
**Eiche sägerau-grauweiß\***  
Schiffsboden 2-Stab  
linear-gebürstet  
matt

Art.-Nr.:  
1101020703  
1285 x 192 x 8 mm



**F07**  
**Eiche pastelbraun\***  
Landhausdielen  
fein-gebürstet  
matt

Art.-Nr.:  
1101021708  
1286 x 194 x 8 mm



**F08**  
**Eiche flannelgrau\***  
Landhausdielen  
fein-gebürstet  
matt

Art.-Nr.:  
1101021710  
1286 x 194 x 8 mm



**F11**  
**Altholz-Mix beige\***  
Mehrstab  
linear-gebürstet  
matt

Art.-Nr.:  
1101020824  
1285 x 192 x 8 mm



**F12**  
**Eiche tiefbraun\***  
Landhausdielen  
synchron-fein-gebürstet  
matt

Art.-Nr.:  
1101020834  
1285 x 192 x 8 mm





**F13**  
**Eiche dünenbeige\***  
Landhausdielen  
fein-gebürstet  
matt

Art.-Nr.:  
1101021707  
1286 x 194 x 8 mm



**F14**  
**Eiche weidengrau\***  
Landhausdielen  
fein-gebürstet  
matt

Art.-Nr.:  
1101021706  
1286 x 194 x 8 mm



F17 | Eiche oktoberbraun\*



**F15**  
**Eiche-Mix kontrastbeige\***  
Mehrstab  
stark-geport  
matt

Art.-Nr.:  
1101020818  
1285 x 192 x 8 mm



**F16**  
**Eiche sandbraun\***  
Landhausdielen  
synchron-fein-gebürstet  
matt

Art.-Nr.:  
1101020826  
1285 x 192 x 8 mm



**F17**  
**Eiche oktoberbraun\***  
Landhausdielen  
synchron-fein-gebürstet  
matt

Art.-Nr.:  
1101020827  
1285 x 192 x 8 mm







**Trend Line -**  
breit und eindrucksvoll

G09 | Eiche Cumberland hellbraun\*



## **Breite Landhaus- und Schlossdielen**

In der Trend Line machen unsere Landhausdielen mit ihrer besonderen Breite auf sich aufmerksam. Durch die zwei unterschiedlichen Breitenmaße entstehen unterschiedliche Eindrücke im Bodenbild, die perfekt mit der Auswahl der Designs harmonisieren.

Eindrucksvoll und facettenreich.





G04 | Eiche Barber Shop\*



G01

**Eiche Hotel California\***  
Landhausdielen breit  
fein-gebürstet  
matt

Art.-Nr.:  
1101020893  
1286 x 243 x 8 mm



G02

**Eiche Dancefloor\***  
Landhausdielen breit  
fein-gebürstet  
matt

Art.-Nr.:  
1101020899  
1286 x 243 x 8 mm



G03

**Ulme Coffee Bar\***  
Landhausdielen breit  
fein-gebürstet  
matt

Art.-Nr.:  
1101020894  
1286 x 243 x 8 mm



G04

**Eiche Barber Shop\***  
Landhausdielen breit  
fein-gebürstet  
matt

Art.-Nr.:  
1101020897  
1286 x 243 x 8 mm





**Eiche Whisky Lounge\***  
Landhausdiele breit  
fein-gebürstet  
matt

Art.-Nr.:  
1101020900

1286 x 243 x 8 mm



**Eiche rauchgrau\***  
Landhausdiele breit  
fein-gebürstet  
matt

Art.-Nr.:  
1101021711

1286 x 243 x 8 mm



**Eiche Cumberland hellbraun\***  
Schlossdiele  
glatt  
matt

Art.-Nr.:  
1101021712

1285 x 327 x 8 mm



**Eiche silbergrau\***  
Schlossdiele  
linear-gebürstet  
matt

Art.-Nr.:  
1101021686

1285 x 327 x 8 mm



**Eiche alabaster\***  
Schlossdiele  
linear-gebürstet  
matt

Art.-Nr.:  
1101021683

1285 x 327 x 8 mm



**Eiche mandelbeige\***  
Schlossdiele  
linear-gebürstet  
matt

Art.-Nr.:  
1101021684

1285 x 327 x 8 mm



**Betonoptik hellgrau\***  
Fliese  
fein-strukturiert  
matt

Art.-Nr.:  
1101020848

1285 x 327 x 8 mm



**Stein anthrazitgrau\***  
Fliese  
fein-strukturiert  
matt

Art.-Nr.:  
1101021685

1285 x 327 x 8 mm





**Grand Line -  
lang und großzügig**

H07 | Eiche cremebeige\*



## Lange Landhausdielen

Optische Weite und viel Raumgefühl.

Wer das weite, offene und großzügige Lebensgefühl schätzt, kann dieses durch das Verlegen von langen Landhausdielen verstärken. Die Räume erweitern sich optisch und erscheinen dadurch noch großzügiger. Die wunderbare Chance mit dem Boden noch mehr zu erreichen.

Unsere 2 Meter langen Landhausdielen bieten wir in zwei unterschiedlichen Breiten an. Das Format in der 192 mm Breite wirkt schlank und edel, wohingegen Landhausdielen mit einer 242 mm Breite Großzügigkeit und Präsenz vermitteln.

Ihre vollständige Größe entfalten unsere Landhausdielen durch die Fugen, die rundherum verlaufen. Durch diese Betonung und diesen Kontrast heben sich die Dielen aus dem Bodenbild hervor. Mit einer Stärke von 10 mm entspricht die Diele allerhöchsten Qualitätsansprüchen und sorgt für Verlegefreundlichkeit sowie absoluten Laufkomfort in der gesamten Fläche.





H01 | Eiche mondgrau\*



**Eiche mondgrau\***  
Lange Landhausdielen  
linear-gebürstet  
matt

Art.-Nr.:  
1101021578  
2000 x 192 x 10 mm



**Eiche pastelbeige\***  
Lange Landhausdielen  
linear-gebürstet  
matt

Art.-Nr.:  
1101021577  
2000 x 192 x 10 mm



**Eiche kupferbraun\***  
Lange Landhausdielen  
synchron-gealtert  
seidenmatt

Art.-Nr.:  
1101020811  
2000 x 192 x 10 mm



**Kastanie sepiabraun\***  
Lange Landhausdielen  
synchron-fein-gebürstet-gehobelt  
matt

Art.-Nr.:  
1101020829  
2000 x 192 x 10 mm





H05

**Kastanie samtbraun\***  
Lange Landhausdielen  
synchron-fein-gebürstet-gehobelt  
matt

Art.-Nr.:  
1101020839

2000 x 192 x 10 mm



H06

**Eiche weißgrau\***  
Lange Landhausdielen  
stark-geport  
matt

Art.-Nr.:  
1101021687

2000 x 242 x 10 mm



H09

**Eiche schilfbeige\***  
Lange Landhausdielen  
synchron-fein-gebürstet  
matt

Art.-Nr.:  
1101021690

2000 x 242 x 10 mm



H10

**Eiche herbstgrau\***  
Lange Landhausdielen  
linear-gebürstet  
matt

Art.-Nr.:  
1101021691

2000 x 242 x 10 mm



H07

**Eiche cremebeige\***  
Lange Landhausdielen  
synchron-fein-gebürstet  
matt

Art.-Nr.:  
1101021688

2000 x 242 x 10 mm



H08

**Eiche weizenbeige\***  
Lange Landhausdielen  
synchron-fein-gebürstet-gehobelt  
matt

Art.-Nr.:  
1101021689

2000 x 242 x 10 mm



H11

**Eiche havannabraun\***  
Lange Landhausdielen  
synchron-fein-gebürstet-gehobelt  
matt

Art.-Nr.:  
1101021692

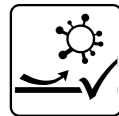
2000 x 242 x 10 mm



# Technische Eigenschaften



**20 Jahre Garantie**  
Wohnbereich

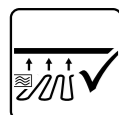


**Antibakteriell**

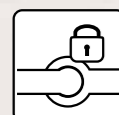


**Synchron-Struktur**

**Quellgeschützt**



**Für Fußbodenheizung geeignet**



**SmartConnect Klickverbindung**  
Verlegen Sie wie ein Profi:  
Schnell, einfach und sicher.



Rutschfest und schwer entflammbar.



\*Information sur le niveau d'émission de substances volatiles dans l'air intérieur, présentant un risque de toxicité par inhalation, sur une échelle de classe allant de A+ (très faibles émissions) à C (fortes émissions).



A+ nur für die Abmessungen 1286 x 194 mm und 1286 x 243 mm

## 1 Robuste und pflegeleichte Oberfläche

- Beständig gegen Kratzer, Hitze, Licht und Bakterien
- Authentische Optik und Haptik durch realistische Oberflächenstrukturen
- Mattes Oberflächen-Finish für noch mehr Natürlichkeit

## 5 SmartConnect Klickverbindung

- Schnell, einfach und sicher verlegt
- Macht den Heimwerker zum Profi
- Kraftschlüssige Kantenverriegelung - Schluss mit ungewollter Fugenbildung!
- Smarte Technologie für ein anhaltend schönes Bodenbild

## 2 Natürliches Design

- Natürliche Holz-Designs nach dem Vorbild unserer Echtholzböden
- Erfahrene Dekorentwicklung für eine besondere Raum-Atmosphäre
- Leichtes Designträger-Material für eine brillante Farbgebung

## 3 HDF-Qualitätsträgerplatte

- Hart im nehmen
- Formstabil – bleibt in Form für ein anhaltend schönes Bodenbild
- Extra Quellschutz gegen Feuchtigkeit
- Kaschiert Unebenheiten im Untergrund
- Perfekte Eigenschaften für Fußbodenheizungen

## 4 Gegenzug

- Schutz vor Formveränderung durch Spannungsausgleich
- Imprägniert zum Schutz vor flüchtig eindringender Bodenfeuchtigkeit

## Wohngesundheit

- Zertifikate bestätigen, dass unsere Laminatböden emissionsarm sind.
- Wir sind besser als die gesetzlichen Maßgaben für emissionsfreies Wohnen verlangen.
- Unsere Laminatböden bestehen zu über 90% aus Holz.
- Sie sind frei von Weichmachern und Chlor.

## Made in Germany

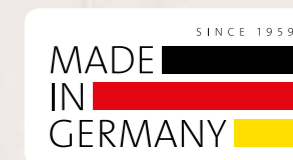
- Unsere Laminatböden werden in Deutschland produziert.
- Garantierte Qualität und Sicherheit
- Wir sichern regionale Arbeitsplätze.
- Kurze Transportwege sparen Ressourcen.



PEFC nicht für die Abmessungen 1286 x 194 mm und 1286 x 243 mm



[www.blauer-engel.de/uz176](http://www.blauer-engel.de/uz176)





# Der angemessene Rahmen

Fugen rahmen Dielen ein und betonen ihre Existenz auf der Fläche mit Nachdruck. Dabei kann die Fuge in der Tiefe die Form eines „U“ oder die Form eines „V“ aufweisen. Je nach Farbgebung und Kontrast zum Dekorbild kann sie sehr auffällig oder auch zurückhaltend sein.

## Zwei Formen Konturen

Die umlaufende und mittige U-Fuge setzt großformatige Naturstein-Dekore in Szene.

Die V-Fuge rahmt Holzdesigns entlang der Längsseite oder an allen Seiten gekonnt ein – kontrastreich oder dezent.



U-FUGE

V-FUGE



U-Fuge, umlaufend und mittig



V-Fuge längsseitig



V-Fuge umlaufend



## SmartConnect – die smarte Klickverbindung

Schnell, einfach und sicher verlegt - macht den Heimwerker zum Profi

Kraftschlüssige Kantenverriegelung - Schluss mit ungewollter Fugenbildung

Smarte Technologie - für ein anhaltend schönes Bodenbild



SMART CONNECT



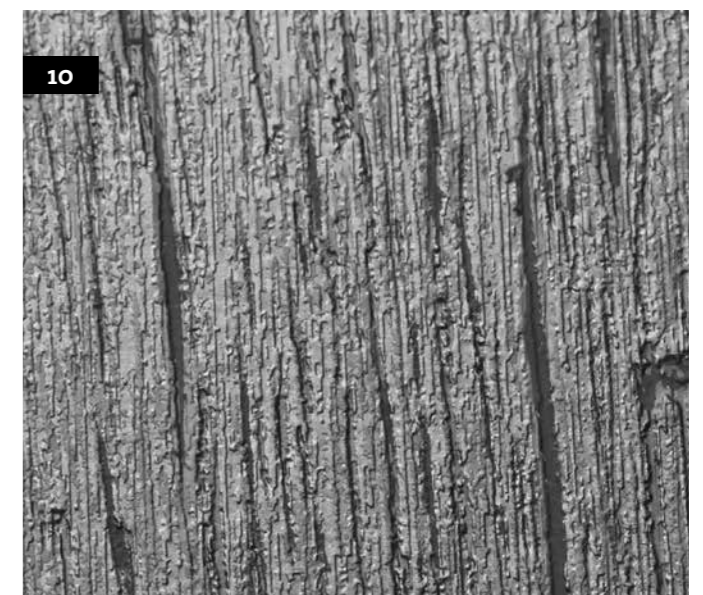
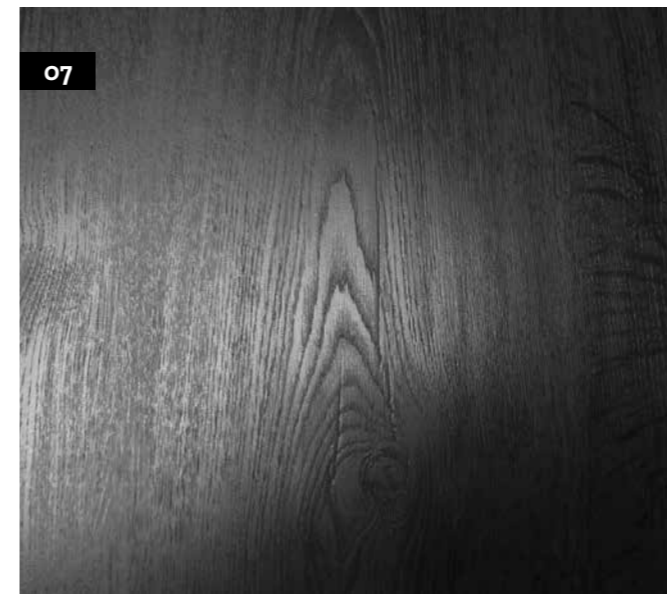
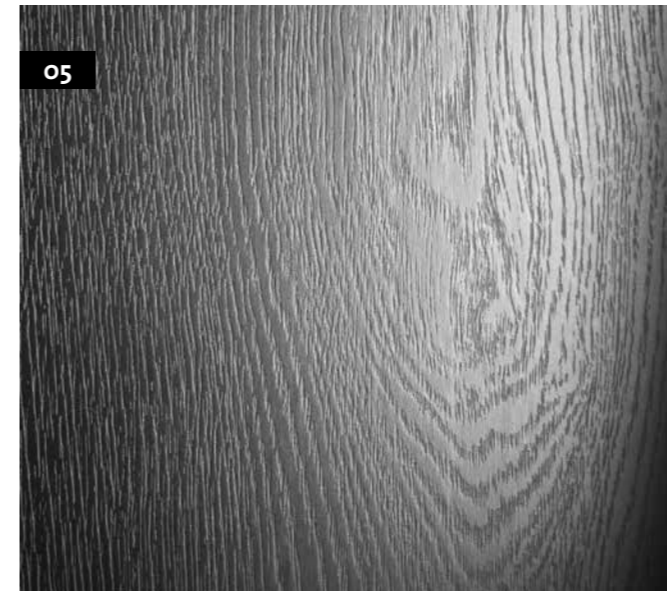
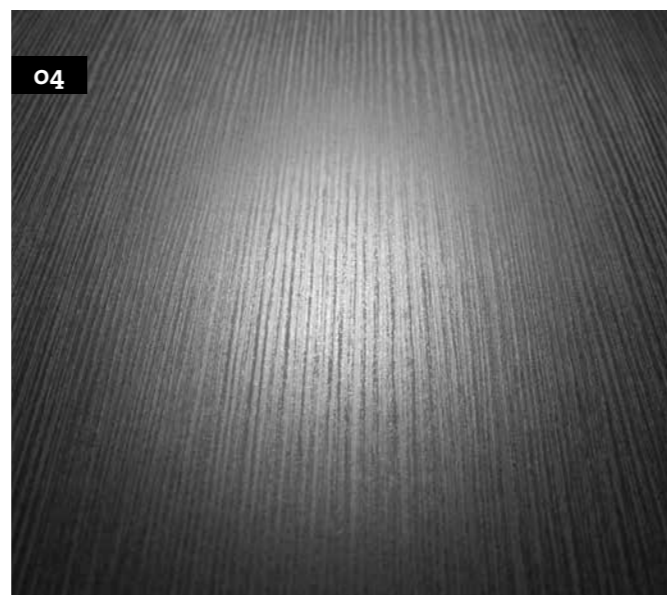
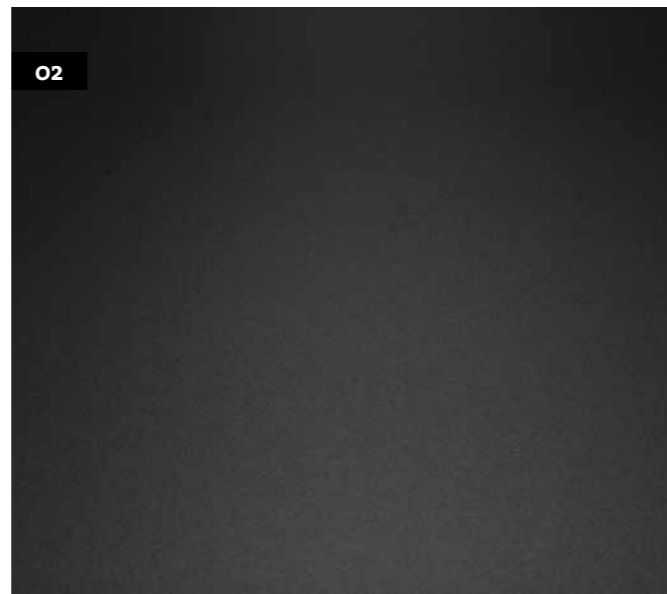
# Fühlen, was gefällt

Natürlich muss uns gefallen, was wir sehen, aber ausreichen darf das nicht. Erst in dem Moment, wo das Sehen mit dem Fühlen in Einklang gebracht wird, entsteht das, was sein muss: die perfekte Kombination in perfekter Harmonie. Das Laminat-sortiment von ter Hürne zeigt 10 unterschiedliche Oberflächenstrukturen, die den Boden lebendig

machen und dadurch die Wirkung des Dekors mannigfaltig unterstreichen. Wird eine Oberfläche als „synchron“ bezeichnet, ist die Struktur exakt an der Stelle zu spüren, wie das Dekor sie abbildet. Die Beschreibung der Oberflächenstrukturen besteht aus der fühlbaren Oberfläche und dem sichtbaren Glanzgrad.

- o1 Struktur | fein-strukturiert | matt
- o2 Struktur | glatt | matt
- o3 Struktur | fein-gebürstet | matt
- o4 Struktur | linear-gebürstet | matt
- o5 Struktur | synchron-fein-gebürstet | matt

- o6 Struktur | stark-geport | matt
- o7 Struktur | synchron-sägerau-gealtert | matt
- o8 Struktur | synchron-sägerau | matt
- o9 Struktur | synchron-fein-gebürstet-gehobelt | matt
- o10 Struktur | linear-gealtert | matt





# Zubehör, perfekt abgestimmt

Was macht einen perfekt verlegten Boden aus? Zum einen sieht er schön aus und zum anderen – und das merkt man erst mit der Zeit – zeichnet er sich durch Langlebigkeit aus. Um dies zu erreichen, braucht man vor allem das richtige Zubehör – sowohl vor als auch nach der Verlegung. Unser Unterlagsmaterial

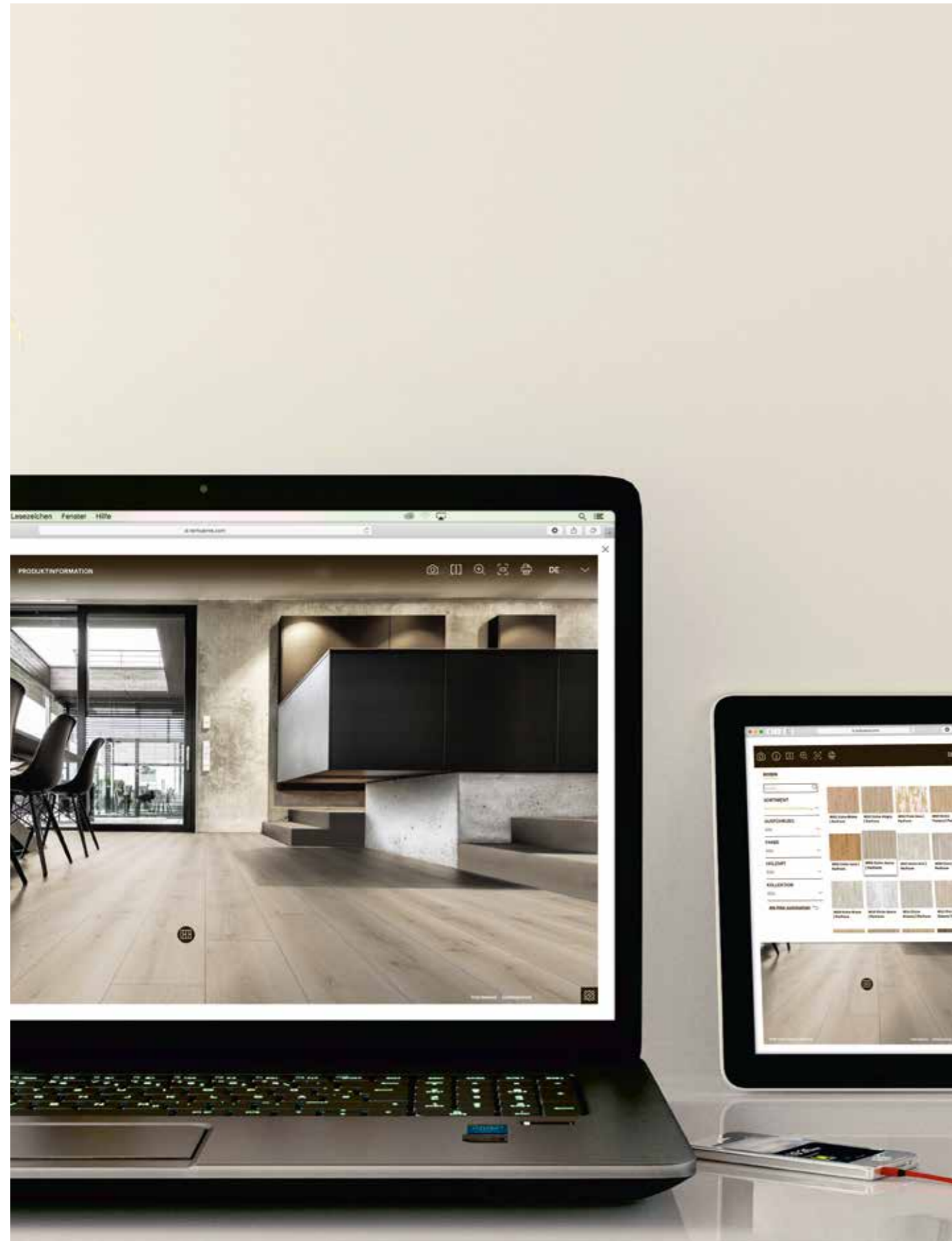
und unsere Pflegeprodukte sind perfekt auf die Anforderungen unserer Böden abgestimmt und erhöhen deren Lebensdauer, Optik und Haptik deutlich. Und mit unseren funktionellen Übergangsschienen und unseren dekorativen Sockelleisten erzielen Sie den perfekten Abschluss.





# Raumstudio

„Verlegen“ Sie virtuell doch schon mal los: [www.terhuerne.com/Service/Raum-Studio/](http://www.terhuerne.com/Service/Raum-Studio/)



# Classic Line - klassisch und zeitlos

vielfältige Landhausdielen, Schiffsböden und Mehrstäbe





# Trend Line - breit und eindrucksvoll

breite Landhausdielen und breite Schlossdielen



# Grand Line - lang und großzügig

lange Landhausdielen





ter Hürne

# KONTAKT

ter Hürne GmbH & Co. KG | Ramsdorfer Str. 5 | 46354 Südlohn | Germany  
Tel. +49 2862 701-0 | E-Mail: [info@terhuerne.de](mailto:info@terhuerne.de)